



Eina Sportsklubb ønsker velkommen til

**KM Terreng for M/K 13-senior på Eina 18. september 2011.
 Veteranryttere som ønsker å delta starter i seniorklassen.
 Samtidig arrangeres kretsleker for M/K 10-12, og rekrutter M/K 6-9.**

Program

10:00 Lagledermøte		
11:00 M/K 6-9	1 runde á 2 km	Grønn løype 2 km
11:30 M10 / K10-12	1 runde á 2,5 km	Gul løype 2,5 km
11:40 M11-12 / K13-14	2 runder á 2,5 km	Gul løype 5 km
12:05 M Senior	8 runder á 4 km	Rød løype 32 km
12:10 M Junior / K Senior	6 runder á 4 km	Rød løype 24 km
12:10 M 15-16 / K Junior	4 runder á 4 km	Rød løype 16 km
12:15 M13-14 / K15-16	2 runder á 4 km	Rød løype 8 km

Påmelding

Nettpåmelding, www.minidrett.no
 Påmeldingsfrist 10. september 2011
 Kontonr: Eina Sportsklubb: 2050.27.96519

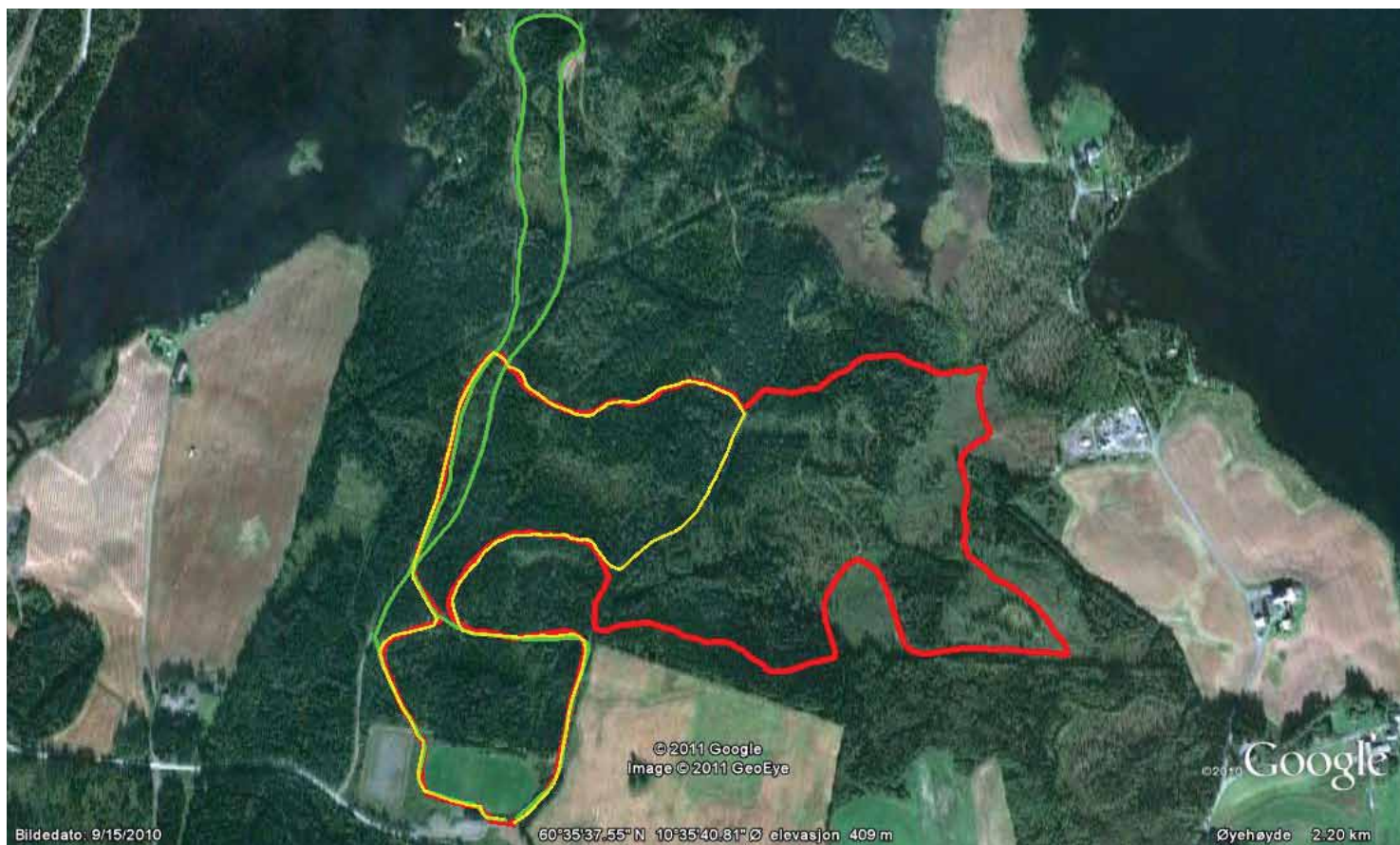
Startkontingent

Rekrutter kr 30,-
 M/K 10-16 kr 100,-
 M/K-senior/junior kr 200,-

Lisens

Alle må forevise aktiv lisens ved henting av startnummer. Ungdomsklassene M/K 10-16 kan løse engangslisens ved henting av startnummer.

Løyper



Premiering

Rekrutter 100% premiering
M/K 10-12 100% premiering
M/K 13-senior KM-medaljer - kretsvis

Premie til totalvinner pr. klasse uansett krets

For M/K- junior og senior må det være min. 3 startende fra samme krets for å kunne kåre kretsmester.

Garderober/dusj Prestmarka idrettsplass. Åpent fra kl. 09:00.
Start/mål Prestmarka idrettsplass.
Sekretariat Prestmarka idrettsplass.

Kontaktpersoner

Rittleder:	Pål Garder	Tlf. 91 76 30 03	pal.garder@quick.no
Sekretariat:	Monica Jakobsen	Tlf. 90 15 48 28	monica@quick.no
Løypeansvarlig:	Kai Røstastuen	Tlf. 93 01 14 91	kairoes@online.no
Økonomi:	Per Arne Jakobsen	Tlf. 90 83 21 86	perarne@quick.no

For oppdatert informasjon, se våre hjemmesider: www.einask.no