



Eina Sportsklubb ønsker velkommen til

**KM Terreng for M/K 13-senior på Eina 18. september 2011.
 Veteranryttere som ønsker å delta starter i seniorklassen.
 Samtidig arrangeres kretsleker for M/K 10-12, og rekrutter M/K 6-9.**

Program

10:00 Lagledermøte

11:00 M/K 6-9

11:30 M10 / K10-12

11:40 M11-12 / K13-14

12:05 M Senior

12:10 M Junior / K Senior

12:10 M 15-16 / K Junior

12:15 M13-14 / K15-16

1 runde á 2 km

1 runde á 2,5 km

2 runder á 2,5 km

8 runder á 4 km

6 runder á 4 km

4 runder á 4 km

2 runder á 4 km

Grønn løype 2 km

Gul løype 2,5 km

Gul løype 5 km

Rød løype 32 km

Rød løype 24 km

Rød løype 16 km

Rød løype 8 km

Påmelding

Nettpåmelding, www.minidrett.no

Påmeldingsfrist 10. september 2011

Kontonr: Eina Sportsklubb: 2050.27.96519

Startkontingent

Rekrutter kr 30,-

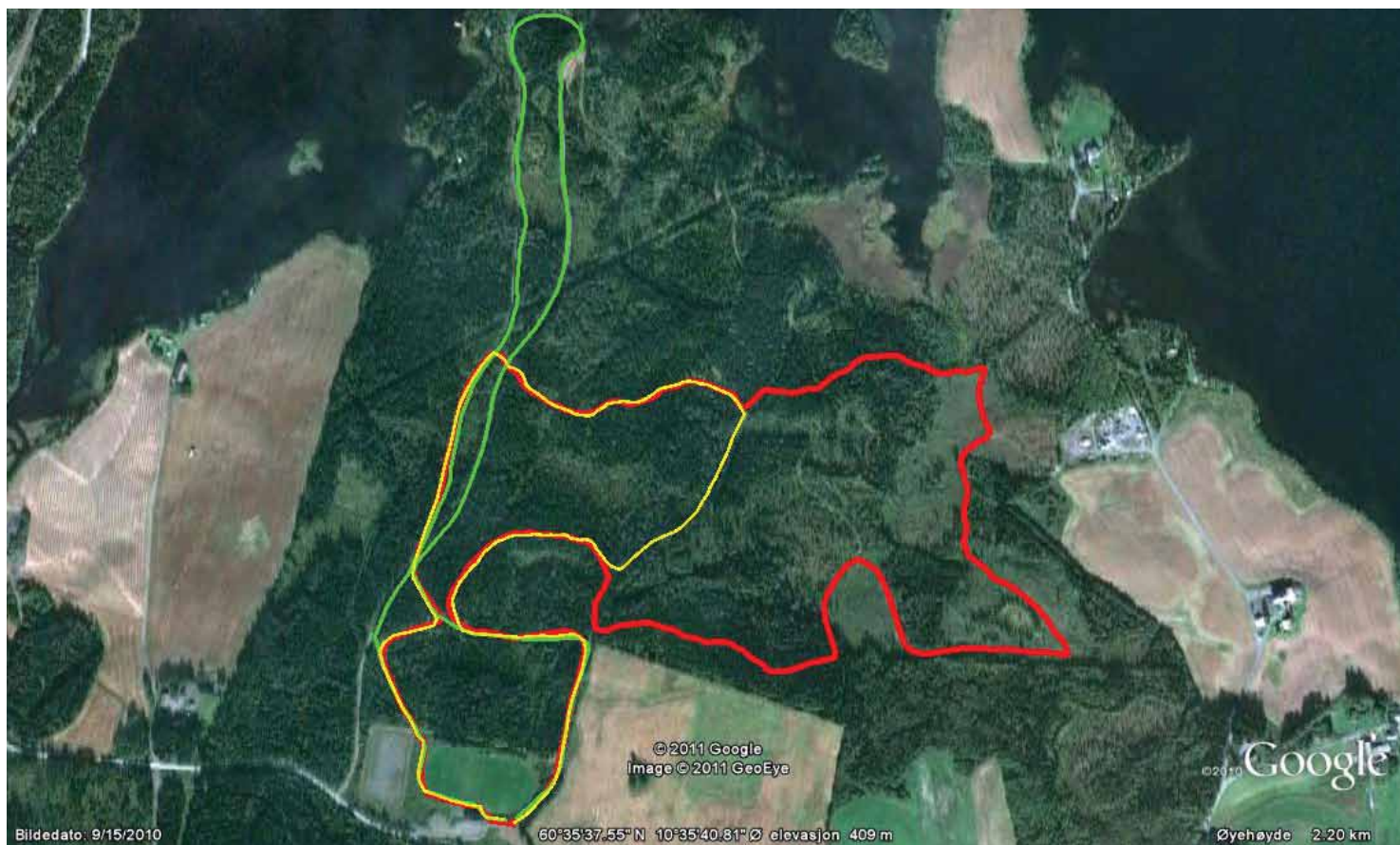
M/K 10-16 kr 100,-

M/K-senior/junior kr 200,-

Lisens

Alle må forevise aktiv lisens ved henting av startnummer. Ungdomsklassene M/K 10-16 kan løse engangslisens ved henting av startnummer.

Løyper



Premiering

Rekrutter 100% premiering
M/K 10-12 100% premiering
M/K 13-senior KM-medaljer - kretsvis

Premie til totalvinner pr. klasse uansett krets

For M/K- junior og senior må det være min. 3 startende fra samme krets for å kunne kåre kretsmester.

Garderober/dusj Prestmarka idrettsplass. Åpent fra kl. 09:00.
Start/mål Prestmarka idrettsplass.
Sekretariat Prestmarka idrettsplass.

Kontaktpersoner

| | | | |
|-----------------|-------------------|------------------|---------------------|
| Rittleder: | Pål Garder | Tlf. 91 76 30 03 | pal.garder@quick.no |
| Sekretariat: | Monica Jakobsen | Tlf. 90 15 48 28 | monica@quick.no |
| Løypeansvarlig: | Kai Røstastuen | Tlf. 93 01 14 91 | kairoes@online.no |
| Økonomi: | Per Arne Jakobsen | Tlf. 90 83 21 86 | perarne@quick.no |

For oppdatert informasjon, se våre hjemmesider: www.einask.no